

## BOLETIM TÉCNICO SIMPLIFICADO Nº35

### FOCOS DE INCÊNDIO FLORESTAL- CHAPADA DOS GUIMARÃES,MT

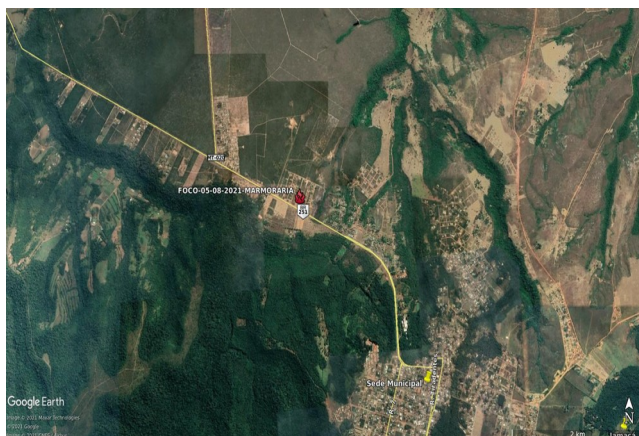
Com o auxílio dos dados de **focos de calor** obtidos pelo *Fire Information for Resource Management System- FIRMS*, da NASA, e pelo *Portal do Monitoramento de Queimadas e Incêndios Florestais, INPE*, **FOI POSSÍVEL** identificar focos de incêndio nas localidades dentro do município de Chapada dos Guimarães – MT.

#### CONDIÇÕES ATMOSFÉRICAS DO DIA:

- **VENTO:** ventos NE (Média 14km/h)
- **UMIDADE RELATIVA DO AR:** mínimo de 14% e máxima de 35%(Período com baixa umidade: das 12h às 20h)
- **TEMPERATURA:** mínima de 14°C e máxima de 34°C
- **PROBABILIDADE DE CHUVA:** 0%

LOCALIZAÇÃO	REFERÊNCIA
1. 15°26'25.2"S; 55°46'01.4"W	PRÓXIMO À MARMORARIA - ENTRADA DE CHAPADA DOS GUIMARÃES

1.



**\*\*DADOS OBTIDOS PELO CPTEC/INPE, Fire Information for Resource Management System- NASA, Programa Queimadas- INPE e Sistema de Monitoramento Agrometeorológico**